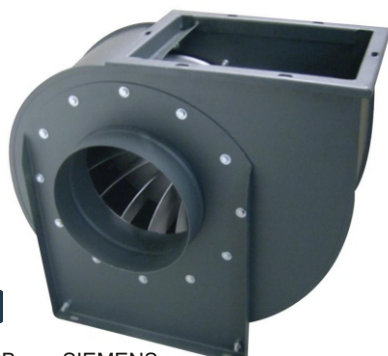




magazinventilatie

VENTILATOARE CENTRIFUGALE MONOASPIRANTE

VH 410 - debit nominal 5000 mc/h



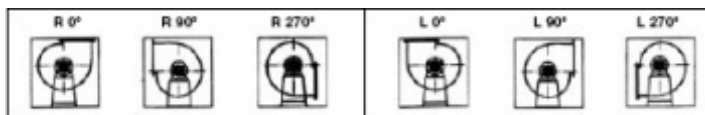
CARACTERISTICI CONSTRUCTIVE

- motoare electrice de tip ELECTRO ADDA, ABB sau SIEMENS de inalta eficienta special concepute pentru ventilatoare
- variante monofazate - 230V/50Hz cat si trifazate - 380V/50Hz
- clasa de izolare aletrica F, factor de protectie IP55
- turatie 1400 rpm
- carcasa adaptata mediilor externe, confectionata din otel zincat, rezistenta la intemperii
- rotor tip lingura alcatuit din paleta rare, orientate spre inapoi facilitand astfel curatarea si impiedicand depunerea grasimilor
- diverse pozitii de montaj
- temperatura maxima de trecere a aerului la functionarea continua : 80 °C

ACCESORII OPTIONALE :

- * posibilitate de modificare a turatiei cu inverter
- * posibilitate montare pe elemente antivibratie in cutii alcatuite din profile zincate imbinate prin coltare 3D din PVC si panouri laterale detasabile izolate fonic cu 10 mm material izolant autoadeziv rezistent la foc

POZITII MONTAJ



Invertoare pentru modificarea turatiei



INV-SK

ATENTIE ! Ventilatoarele NECESITA PROTECTIE PRIN CONTACT TERMIC AUTOMAT !!
Acesta se va REGLA corespunzator puterii si amperajului maxim admis al motorului !!
Datele necesare reglarii se gasesc pe placuta de identificare a motorului !!

APLICATII

- hote bucatarii comerciale
- aplicatii industriale

VH 410 - debit nominal 5000 mc/h

- turatie : 1400 rpm
- putere 0.75 kW/ 1 HP

- diametru aspiratie : 250 mm
- dimens. Refulare : 220x335 mm
- I. Max. : 5 A

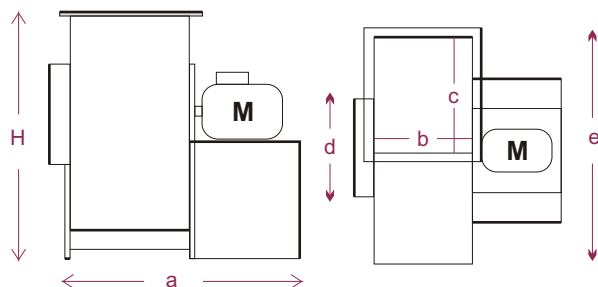
CURBA CARACTERISTICA



ACCESORII



DIMENSIUNI



MODEL	a	H	b	c	d	e
VH 405	460	480	200	245	200	500
VH 410	485	590	220	335	250	675
VH 415	525	600	260	340	250	675
VH 420	540	650	260	360	300	740
VH 430	580	650	290	355	350	745
VH 440	575	800	290	420	350	840
VH 455	610	800	320	425	350	840
VH 475	670	800	320	425	450	840
VH 4100	660	967	360	468	500	1175

VENTILATOARE PENTRU HOTA